

熱風ヒーター PHS100N (温調無)



ISO9001 認定工場製
MADE IN JAPAN

〔特 徴〕

- 熱風温度Max. 650℃発生
- 小型コンパクト設計
- 長時間連続運転可能
- 吸気口のセンター化による温度ムラ減少

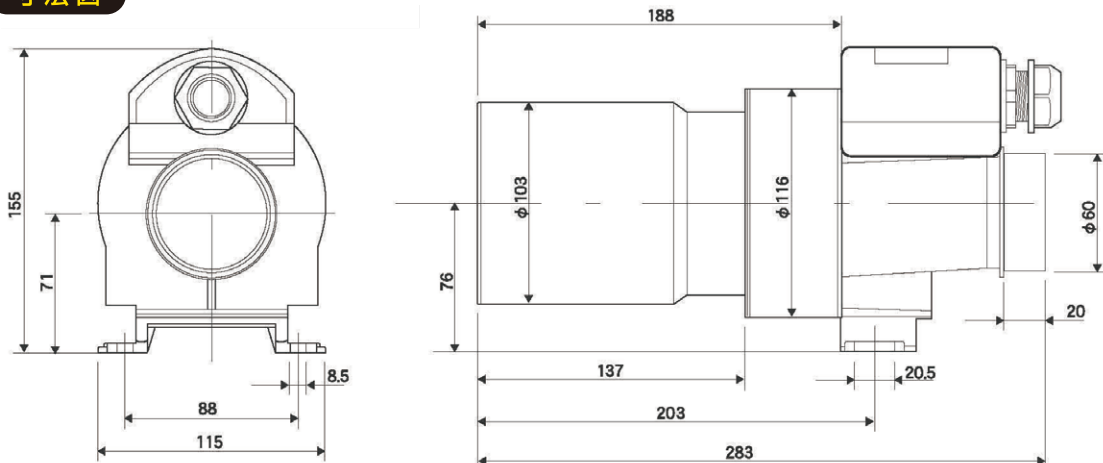
PARK-HEAT



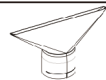
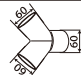
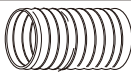

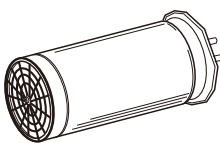
品 番	電 圧	出 力	熱風温度	最低必要風量/分	重 量	温調機能
PHS100N-2	200V-230V (三相)	6000-7900W	650℃(Max)	420-560L	2.6kg	無 *温調が必要な場合は、 市販温調器で制御し て下さい。
		7500-9900W		530-700L		
		10000-13200W		700-930L		
PHS100N-4	400V(三相)	5700W	650℃(Max)	400L	2.6kg	無 *温調が必要な場合は、 市販温調器で制御し て下さい。
		8100W		570L		
		10950W		770L		

寸法図

(DXFデータはホームページからダウンロード出来ます。)



オプション

品番	品名	仕様	イラスト	
NH1030	平型ノズル	300mm巾×スリット12mm		
HA65	ホース分岐アダプター	φ60/φ60×2口 SUS製		
H65	フレキシブルホース	φ65 PVC製		
HB65	ホースバンド	φ65ホース用 SUS製		
SH100	スペアヒーター	電圧：200-230V三相	出力：①6000-7900W ②7500-9900W ③10000-13200W	
		電圧：400V三相	出力：①5700W ②8100W ③10950W *ご希望のヒーター容量をご指定下さい。	

送風機



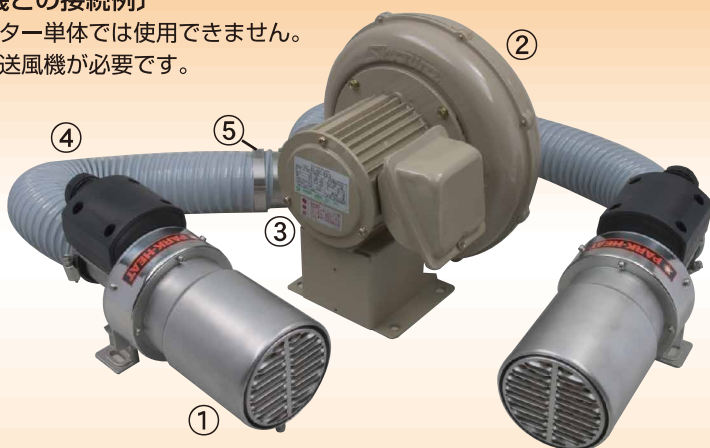
EC-63T

電圧 [V]	200 3相
周波数 [Hz]	50/60
最大出力 [kW]	0.1
定格電流 [A]	0.8
最大吐出圧力 [kPa]	0.60/0.85
最大吐出空気量 [m³/min]	4.5/5.5
騒音値 [db(A)]	67/71.5
概略質量 [kg]	6.5

※騒音は開放時、1m位置での値です。

〔送風機との接続例〕

※ヒーター単体では使用できません。
別途送風機が必要です。



ヒーター部は送風機から一台又は二台以上の組み合わせが可能です。

品番	品名
① PHS100	100N型熱風機
② EC-63T	送風機
③ HA65	2分岐アダプター
④ H65	ホースφ65
⑤ HB65	ホースバンド

※本資料の内容は、製品改良などのために変更する場合がございますのでご了承下さい。

製造販売元

 株式会社 **パーカー コーポレーション**

本社 東京都中央区日本橋人形町2-22-1 TEL:03-5644-0604
大阪支店 大阪府吹田市広芝町11-41-1 TEL:06-6310-7345
URL:<https://www.parkercorp.co.jp/contents/production/pht>

代理店

パークヒート

検索

